

pewag D.line

Schwerlastschäkel für Hebeanwendungen



pewag^{red} D.line Schwerlastschäkel

Schwerlastschäkel finden in Hebe- und statischen Systemen als abnehmbare Verbindungselemente Verwendung, um (Stahl-) Drahtseile und Rundschlingen mit Hebezeugen und Armaturen zu koppeln. Sie kommen auch in einer breiten Palette von Branchen zum Einsatz: sowohl Offshore als auch Onshore, in der Schifffahrt und in Häfen, in der Windenergie sowie in der Öl- und Gasindustrie und darüber hinaus.

Das pewag-Sortiment an Schäkeln beinhaltet die Modelle D.line (P285), D.line Plus (P485) und D.line Star (P685), die Tragfähigkeiten von 85 t bis zu 1500 t abdecken (siehe Seite 4 und 5 für weitere Details).

Unsere Vorteile auf einen Blick:

- ✓ Jahrhundertlange Erfahrung in der Fertigung von Ketten und Komponenten.
- ✓ Eine breite Produktpalette.
- ✓ In Europa entwickelt und gefertigt.
- ✓ Innovative Produkte aus erstklassigem Material, die allen Qualitätsstandards gerecht werden.
- ✓ Hebelösungen für diverse Branchen und Anwendungsbereiche sowie maßgeschneiderte Produkte und Lösungen.
- ✓ Rund-um-die-Uhr verfügbare Online-Produktschulungen in der pewag academy.
- ✓ Kundenorientierung und umfassender Service.
- ✓ pewag, ein Global Player mit einem weltweiten Netz von Niederlassungen.
- ✓ Kompetenz aus einer Hand.



Was sind die wichtigsten Merkmale von pewag D.line?

- Hohe und konstante Qualität, effiziente und zuverlässige Produkte.
- Eine glatte Oberfläche, die den Verschleiß von Schlingen, Masterlinks und ähnlichem Equipment reduziert.
- Typenzulassung durch DNV gemäß den Normen DNV-ST-0377, DNV-ST-0378.
- Made in Germany.

Jeder Schäkel wird geliefert mit:

- 100%iger Belastungsprüfung bis 2 x WLL.
- 100%iger UT-Prüfung des Rohmaterials.
- Materialzeugnis 3.1 gemäß EN 10204.
- peTAG Produktkennzeichnung mit NFC-Chip.
- EU-Konformitätserklärung CE.
- pewag PLGW pro Anschlagpunkt (drehbar und abschließbar).

Auf Anfrage sind folgende Zertifikate verfügbar:

- DNV-Produktzertifikat für loses Getriebe (CG3).
- Bezeugte Bescheinigung der Probebelastung.
- 100%iges MPI- und UT-Prüfzertifikat.



Abfallfreies Schmiedeverfahren: Die Ösen werden gestaut geschmiedet



Schäkel und Bolzen CNC-gefräst



Schäkel sind auf ihre Belastbarkeit geprüft

pewag D.line Schkel 85t bis 1500t WLL

Der Sicherheitsfaktor der pewag D.line-Schkel wird durch FEA vollstndig bewertet und durch physische Tests whrend des DNV-Typenzulassungsprozesses besttigt. Die pewag D.line-Schwerlastschkel erfllen oder bertreffen generell die Design- und Testanforderungen von ASME B30.26-1 und der Federal Specification RR-C-271.



Typ	D.line (P285)	D.line Plus (P485)	D.line Star (P685)
Tragfhigkeitsbereich (WLL)	85t - 1500t	120t - 175t	85t - 600t
Charpy-Wert bei Temperatur	27J / -20°C	27J / -20°C	42J / -40°C
Betriebstemperaturbereich	-20°C / +200°C	-20°C / +200°C	-60°C / +200°C

pewag D.line Kennzeichnungen



- ✓ Kennzeichnungen auf Korpus und Bolzen
- ✓ Stahlqualitt
- ✓ CE- und UKCA-Konformittscode
- ✓ pewag Logo
- ✓ Made in Germany - Aufkleber
- ✓ Tragfhigkeitsbereich (WLL)
- ✓ Rckverfolgungscode

* DNV MT Kennzeichnung optional, nur auf Anfrage
Schkel ohne Kennzeichnung fr WLL, Marke oder Rckverfolgbarkeit sind nicht fr Hebeanwendungen geeignet.

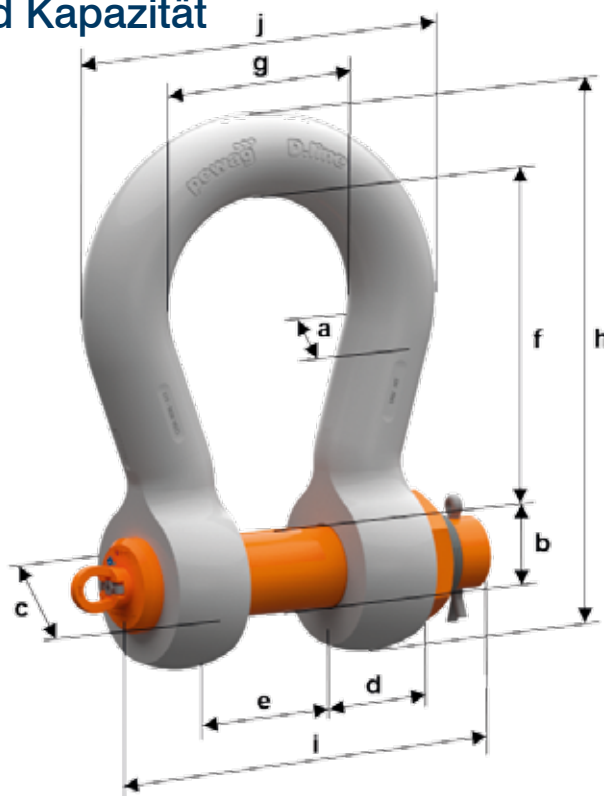
Anwendungsfälle

pewag D.line (P285) Schäkel werden für Hebevorgänge bis zu einem Gewicht von 1500 Tonnen eingesetzt.

pewag D.line Plus (P485) Schäkel, hergestellt aus einem Material höherer Festigkeit, eignen sich besonders gut für Anwendungen, bei denen höhere Belastungen bei reduzierten Abmessungen und Gewicht gefordert sind.

pewag D.line Star (P685) Schäkel sind speziell für den Einsatz bei niedrigen Temperaturen konzipiert. Sie erfüllen alle relevanten Design- und Qualitätsanforderungen.

Abmessungen und Kapazität



Typ		WLL	Bogen-Durchmesser	Bolzen Durchmesser	innere Breite	Maulöffnung	Innenhöhe	Ösen-durchmesser	Ösen-dicke	Bolzen Länge	Ge-samt-höhe	Ge-samt-breite	Ge-wicht ca.
		a	b		g	e	f	c	d	i	h	j	
		[t]	[mm]	(+/- 0,5) [mm]	[mm]	(min./max.) [mm]	[mm]	(min./max.) [mm]	[mm]	[mm]	[mm]	[mm]	[kg]
D.line P285	D.line Star P685	85	85	83	190	127/133	330	162/177	80	398	574	376	78
		120	95	95	238	144/150	380	200/215	89	438	659	444	115
		150	105	108	275	165/173	385	230/245	100	508	696	503	162
		200	120	125	280	180/188	450	270/288	110	550	807	540	240
		250	130	140	305	205/215	520	290/308	115	590	914	585	306
		300	140	150	305	205/215	530	315/335	120	605	952	605	368
		400	160	175	325	230/240	575	365/387	160	715	1,057	667	602
		500	180	185	350	250/262	650	385/410	160	740	1,168	734	735
		600	200	205	375	275/288	650	430/458	185	828	1,222	800	969
	D.line Plus P485	700	210	215	400	300/315	650	440/468	200	885	1,242	847	1,091
		800	210	220	400	300/315	650	450/478	200	890	1,247	847	1,106
		1,000	240	240	420	340/357	700	500/530	210	955	1,366	928	1,476
		1,250	260	270	450	360/378	750	570/600	225	1,010	1,486	1,000	1,955
		1,500	280	290	450	360/378	800	610/640	225	1,010	1,586	1,040	2,327
		120	85	83	190	127/133	330	162/177	80	398	574	376	78
		150	95	95	238	144/150	380	200/215	89	438	659	444	115
		175	105	108	275	165/173	385	230/245	100	508	696	503	162

PL = 2 x WLL, die die Anforderungen der Klasse übersteigt. Alle Abmessungen in mm

Qualitätskontrolle

pewag-Schäkel werden aus hochwertig legierten Stählen geschmiedet und gemäß zugelassenen Wärmebehandlungsverfahren vergütet, die den neuesten Standards der Klassifikationsgesellschaften entsprechen. Jede Charge wird von einem akkreditierten Partner auf ihre mechanischen Eigenschaften hin überprüft.

Die Produktionshistorie jedes Schäkels lässt sich bis zur Wärmebehandlungscharge, dem Probelauf und dem Prüfzertifikat nachverfolgen. pewag-Schäkel erfüllen alle relevanten Anforderungen der Maschinenrichtlinie 2006/42/EG und der UK Supply of Machinery (Safety) Regulations 2008.

Auf Wunsch kann die Belastungsprüfung und Endkontrolle unter der Aufsicht einer Klassifikationsgesellschaft wie ABS, BV, DNV, LROS oder einer anderen offiziell zertifizierten Prüfstelle gegen Aufpreis durchgeführt werden. Eine zusätzliche Zertifizierung muss bei der Bestellung angefragt werden.



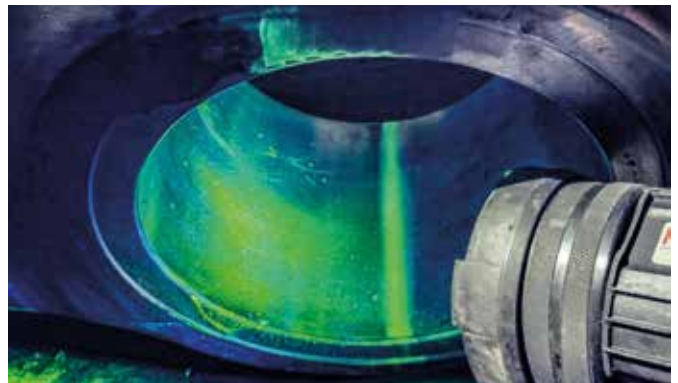
Eindeutige Kennzeichnung des Schäkels / Rückverfolgbarkeit



NDT - Ultraschallprüfung (auf Anfrage)



Probetest (2 x WLL) mit Schnellspannsystem



NDT - Magnetische Partikelprüfung (auf Anfrage)

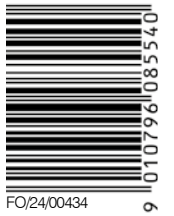


Jede Produktionscharge wird einer mechanischen Prüfung unterzogen, die eine individuelle Rückverfolgbarkeit jedes Schäkels gewährleistet.

pewag Dienstleistungen und Lösungen

Durch unsere langjährige Erfahrung in der Entwicklung und Fertigung von Ketten und Komponenten ist pewag ein zuverlässiger Partner für jede Herausforderung der Anschlagtechnik.





pewag austria GmbH

A-8041 Graz, Gaslaternenweg 4, Phone: +43 316 6070-0, Fax: +43 316 6070-100,
saleinfo@pewag.com, www.pewag.com

